

# A62JRT

## ELEVADORES DE BRAZO ARTICULADO



- Brazo Articulado de grande prestaciones
- Área de trabajo líder en su categoría
- Excelente tracción a las 4 ruedas con hábil eje oscilante
- Radio de giro muy cerrado
- Dimensiones compactas y cero alcance trasero

 **snorkel**  
[www.snorkellifts.com](http://www.snorkellifts.com)

# ELEVADORES DE BRAZO ARTICULADO

# A62JRT

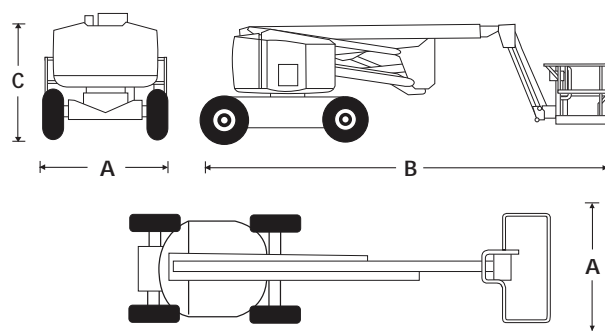
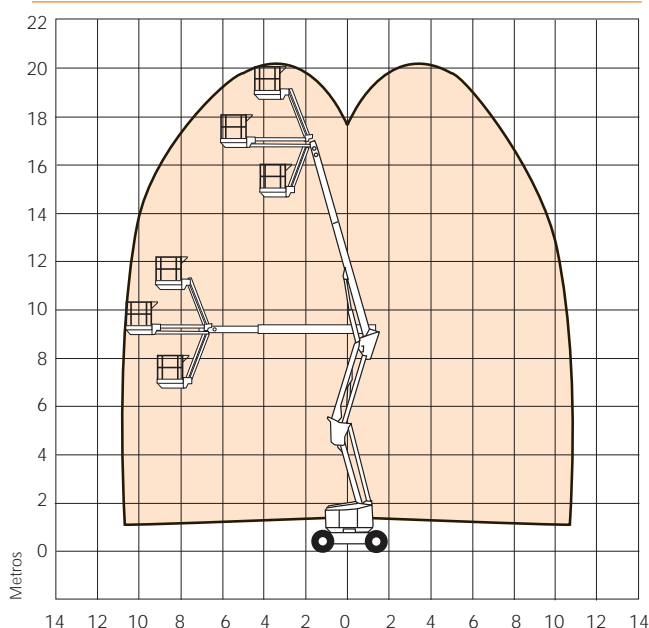
DIMENSIONES	A62JRT
Altura máx. de trabajo	20.8m
Altura máx. de plataforma	18.8m
Alcance máximo	11.1m
Altura punto de articulación	9.0m
Dimensiones plataforma	2.4m x 1.0m
Anchura total (A)	2.4m
Longitud para el transporte	8.5m
Longitud total (B)	8.6m
Altura recogida (C)	2.6m
Altura libre al suelo	350mm

PRESTACIONES	
Carga máx. admisible (CMA)	227kg
Maniobrible hasta	18.8m
Velocidad máx. de desplazamiento (recogida)	6.1km/hr
Velocidad máx. de desplazamiento (elevada)	1.2km/hr
Longitud del plumin	1.8m
Abatimiento pendular	136°
Rotación cesta	180°
Rotación torre (continuous)	360°
Alcance trasero	0m
Pendiente superable	45%
Radio de giro interior	1.4m
Radio de giro exterior	4.6m
Ruedas	355/55 D625 Macizas, rellenas de espuma
Controles	Manejo multifunción proporcional para la conducción, elevación
Sistema de tracción	4 x 4 hidroestático con eje oscilante

PROPULSION	
Fuente de alimentación	Kubota V2403M-T 44kW/59Hp

PESO	
Peso	10,659kg

## DIAGRAMA DE TRABAJO



## EQUIPAMIENTO ESTANDAR

- Conducción 4 x 4 poderosa e hidroestática
- Eje delantero oscilante
- Giro de torre dentro de área de chasis
- Radio de giro interno ultra reducido
- Módulos de servicio giratorios
- Contador de horas
- Luz de señalización en brazo
- Bocina
- Cableado para toma de corriente en plataforma
- Plataforma de acceso en tres
- Controles proporcionales multi función
- Sistema de emergencia DC
- Marcado CE

## OPCIONES

- Pintura en colores especiales
- Alimentación en dos opciones
- Alarma de movimiento
- 1.8m x 1.0m plataforma
- 2kW generador
- Paquete para cristales
- Paquete de soldadura
- Paquete para condiciones meteorológicas extremas
- Paquete de luces
- Paquete para condiciones en frío
- Paquete/kit para avión

**snorkel**

Vigo Centre, Birtley Road,  
Washington, Tyne & Wear,  
NE38 9DA, U.K.

t: +44 (0) 845 1550 057

e: sales@snorkellifts.com

www.snorkellifts.com