



HA32 PX

Características de manejo todo terreno excepcionales

- 4 ruedas motrices y directrices
- Eje oscilante
- Bloqueo del diferencial en las ruedas
- Altura al suelo de 38 cm
- Mandos completamente proporcionales y simultáneos

Productividad óptima

- Radio de giro más corto del mercado
- Alcance máximo de 21,30 m
- Sin restricciones de trabajo





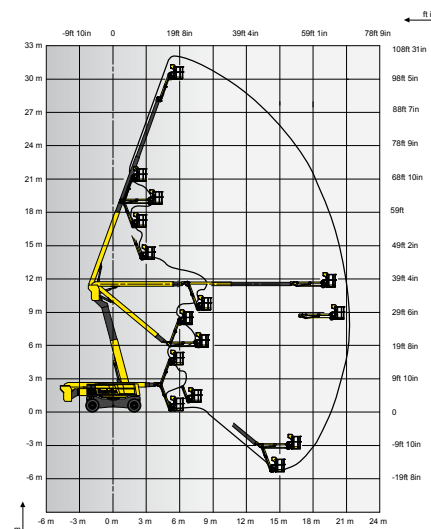
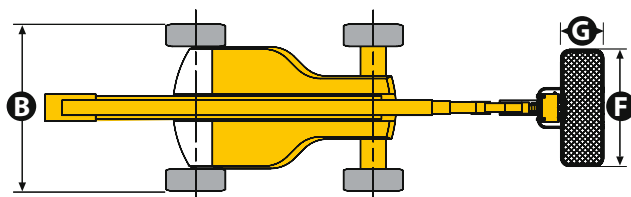
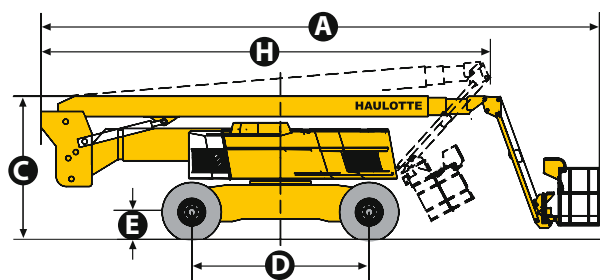
HA32 PX

PLATAFORMAS ARTICULADAS TODO TERRENO

DATOS TÉCNICOS

HA32 PX

Altura de trabajo	31.8 m
Altura plataforma	29.8 m
Alcance máximo	21.3 m
Punto de articulación	11.35 m
Capacidad máxima	250 kg
F x G Dimensiones plataforma	2.44 x 0.8 m
A Largo replegada	11.4 m
H Largo transporte	8.9 m
B Ancho	2.53 m
Ancho (ejes desplegados)	3.3 m
C Altura replegada	2.8 m
Altura transporte	3.35 m
Ángulo de abatimiento vertical del pendular	140° (+70/-70)
Ángulo de rotación de la plataforma	174° (+87/-87)
Ángulo de rotación de la torreta	360°
Alcance trasero	3.3 m
D Distancia entre ejes	3.5 m
E Altura al suelo	38 cm
Inclinación	5°
Velocidad de traslación	0.5 - 5 km/h
Pendiente máxima	45 %
Radio de giro exterior	5.74 m
Neumáticos espumados	445/65-22.5
Motor diesel	55.5 kW - 75.4 hp (Europe) / 62.4 kW - 84.9 hp (outside Europe)
Peso total	20100 kg



EQUIPAMIENTO ESTÁNDAR

- 4 ruedas motrices y directrices
- Eje oscilante frontal aumenta la estabilidad aun en terrenos desiguales
- 2 ejes extensibles
- Bloqueo del diferencial en la rueda aumenta la capacidad todo terreno
- Controles proporcionales acentúan el confort y la seguridad
- 4 movimientos simultáneos para máxima productividad
- Capacidad 250 kg / 550 lbs (2 personas) en la plataforma sin restricción de trabajo
- Plataforma larga con barra móvil para acceso a canastilla
- Conexión eléctrica en plataforma (conector hembra en la canastilla 110V/220V)
- Bandeja de motor semi extraíble para un fácil mantenimiento
- Segura para usar con vientos superiores a los 60km/h - 37mph
- Alarma de sonido para inclinación y peso
- Bajada de emergencia eléctrico controlado desde la cesta
- Batería 12 V/ Sistema de control eléctrico
- Argollas de remolque
- Horómetro
- Indicador de bajo nivel de combustible (caja de control superior)
- Pre calentador del motor con indicador luminoso

OPCIONES Y ACCESORIOS

- Generador a bordo 3,3 kw
- Enfriador de aceite hidráulico
- Aceite hidráulico en tanque y circuito para países cálidos
- Aceite hidráulico biodegradable
- Válvula de aire de apagado automático en caso de exceso de velocidad (válvula eléctrica unidireccional, supresor de flama y de chispas)
- Kit de países fríos
- Cubierta de protección en caja de control superior (plástico transparente y sitio fijo)
- Corta baterías
- Pre filtro de combustible
- Pre filtro de aire
- Alarma de movimientos
- Paquete de alarmas (movimiento y desplazamiento)
- Luz de trabajo en plataforma 55W
- Luz intermitente
- Girofaro
- Tapón con llave para tanque de diesel

242804410 - Non contractual document - We reserve the right to modify the technical characteristics of this document without notice - 07/2013

